

Montážní návod

PEVNÁ STĚNA pro Nicol a Delta Well

Prodejce:

WellMall s.r.o.

Tovární 576, 679 32 Svitávka, tel.: 725 551 650

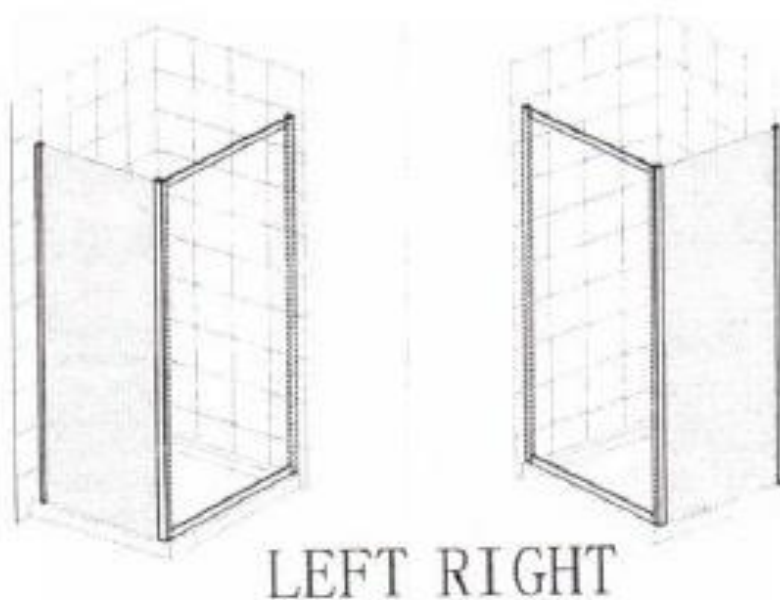
info@wellmall.cz, www.wellmall.cz

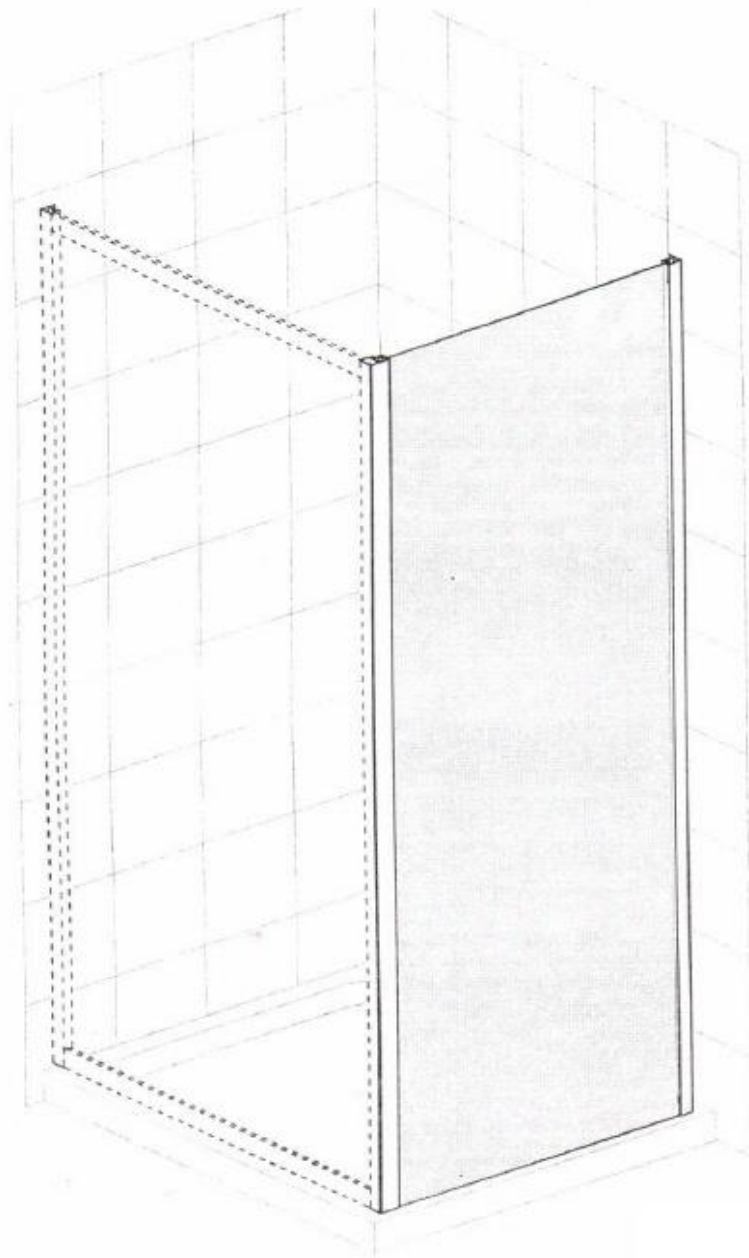
Vážený zákazníku,

děkujeme Vám, a blahopřejeme, že jste si zakoupili náš výrobek.

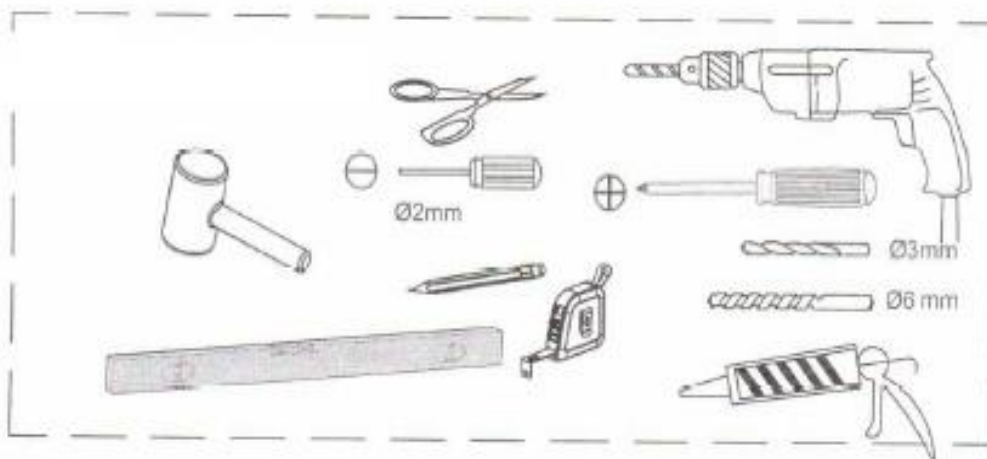
*Jsme ryze **ČESKÁ společnost WellMall s.r.o.** a dodáváme na náš trh tento výrobek za cenu, ve které není zahrnutá částka na složení a montáž. **Přejeme si, aby Vám výrobek dobře a účinně sloužil.***






Tento návod je nedílnou součástí sprchových zástěna NICOL COMBI a DELTA COMBI !!! Pročtěte si prosím pozorně oba návody !!!

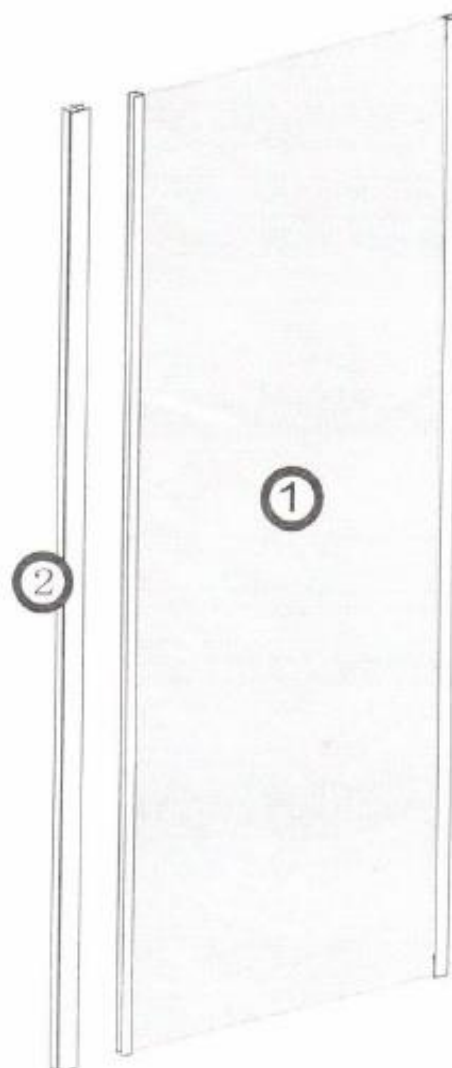




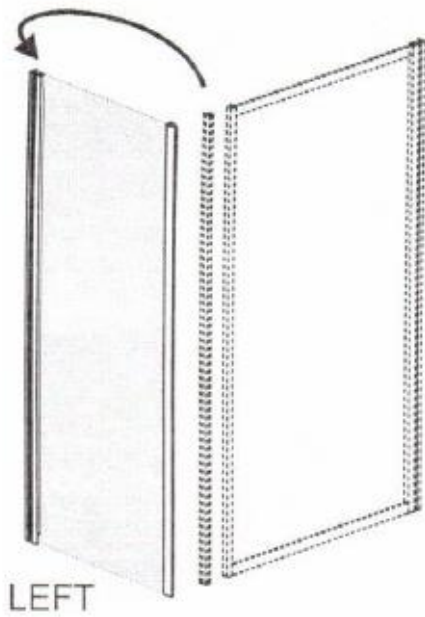
Připravte si vše důležité již před montáží !!!



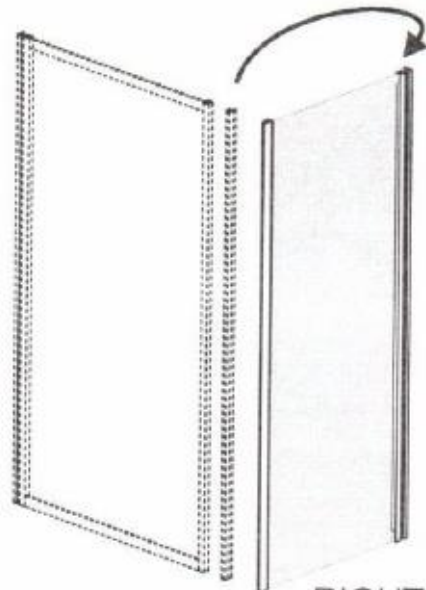
A1		x6
A2		x6
A3	 ST4X10	x6
K1	 LEFT	x1
K2	 RIGHT	x1



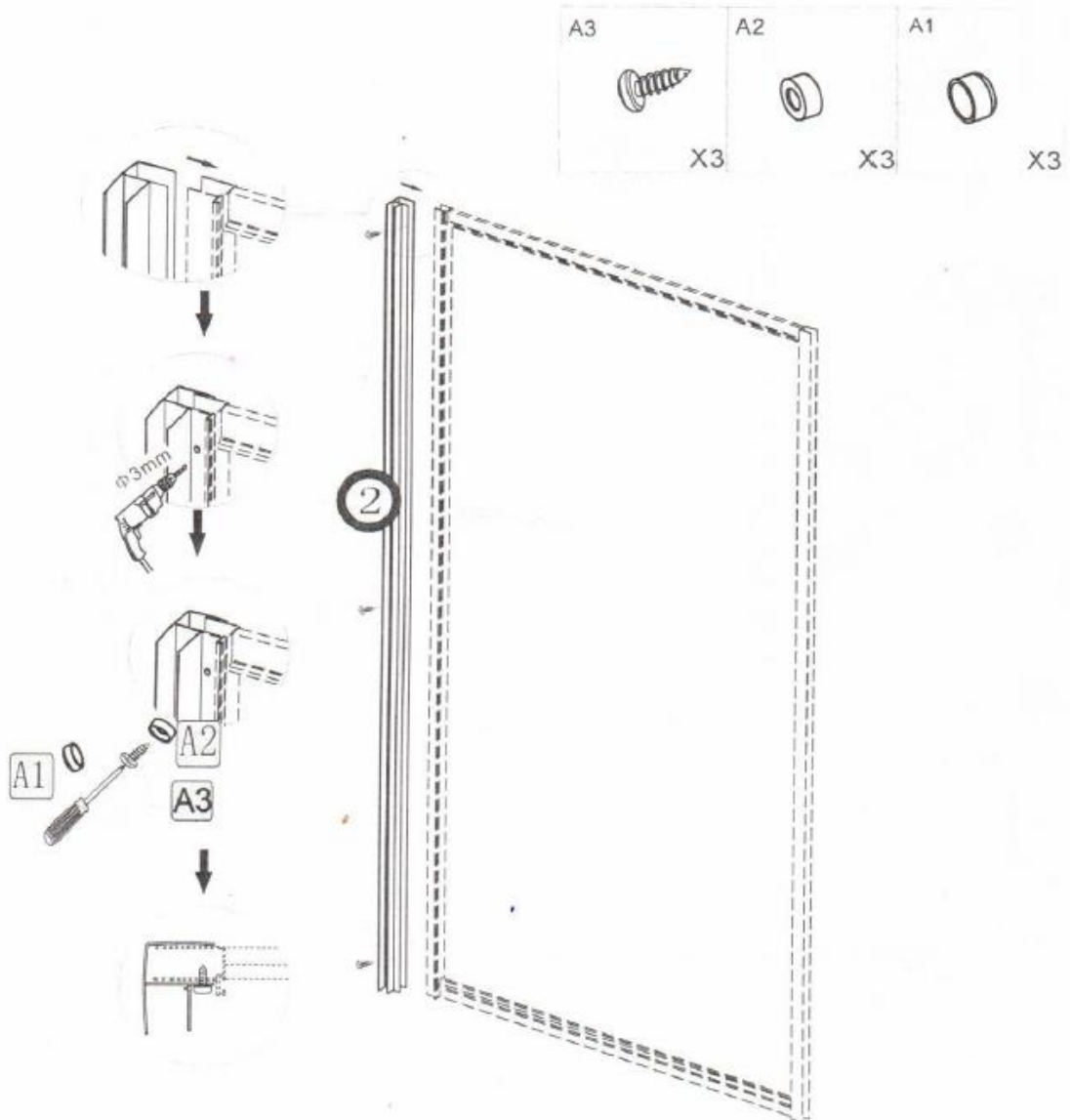
- 1 Boční pevné sklo
- 2 Spojovací profil

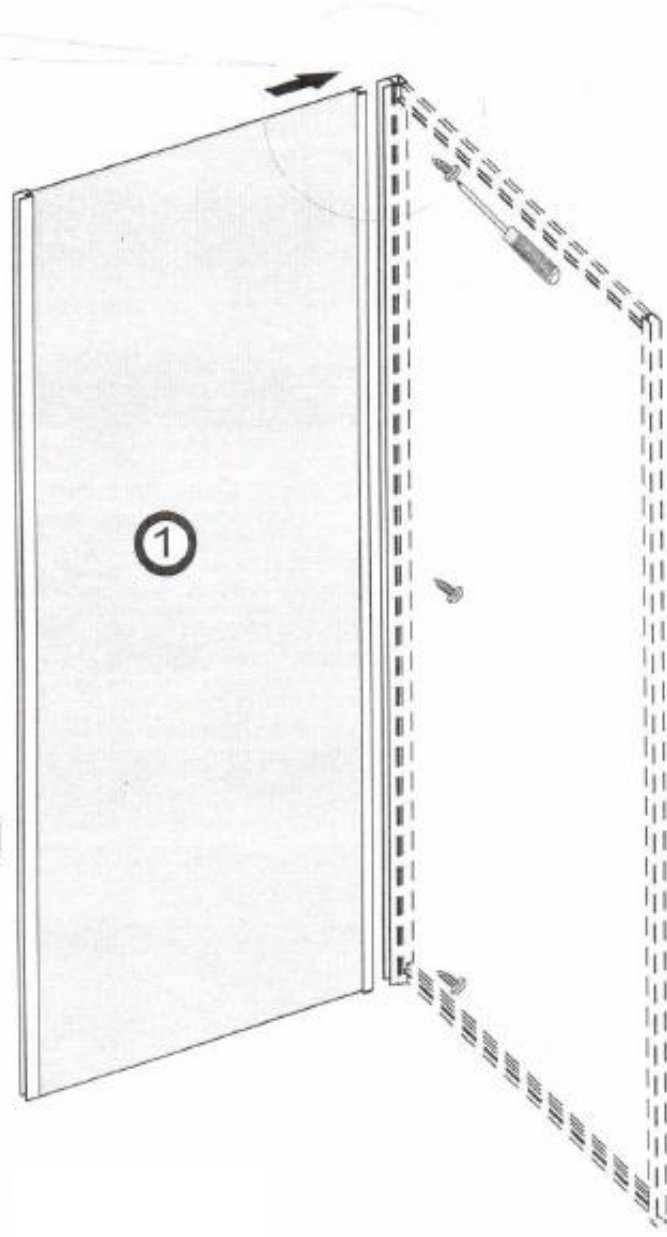
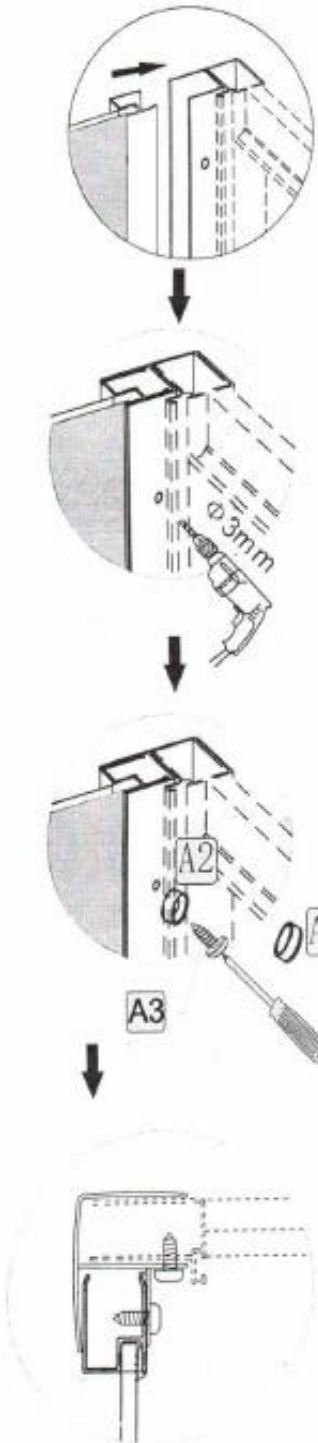
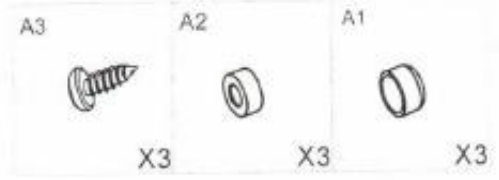


LEFT



RIGHT





Doporučujeme :

Přišroubujeme stěnový profil ze dveří a vložíme dveře, spojovacím „L„ profilem, který je součástí balení pevné stěny spojíme dveře a pevnou stěnu.

Ze dveří NICOL,DELTA použijeme druhý stěnový profil na druhou stranu pevné stěny.



