

návod k instalaci a obsluze

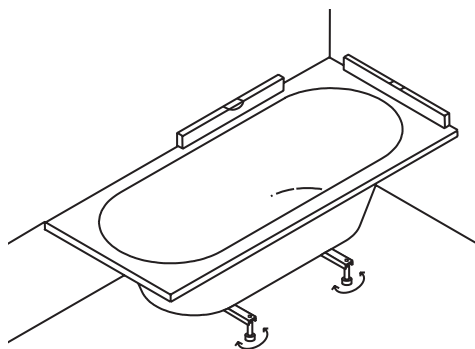
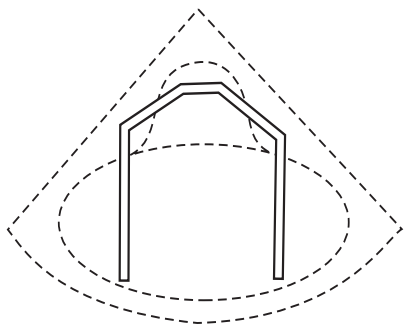
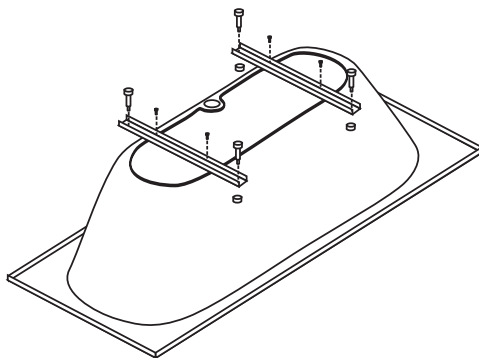
Vážený zákazníku, děkujeme, že jste se rozhodl pro akrylátovou vanu značky ARTTEC. Materiál má hladký a lesklý povrch v celé své struktuře a tím je zabráněno usazování nečistot. Čištění provádějte 1x týdně pouze tekutými prostředky pro čištění sanitárních výrobků. Nepoužívejte prostředky, které obsahují pevné částice. Pokud dojde k vytvoření usazenin např. vlivem vápenité vody, k jejich odstranění použijte ohřátý běžný 8% ocet. Vyvarujte se, aby povrch výrobku přišel do styku s koncentrovanými kyselinami, louhy, těkavými látkami. Taktéž barviva a koncentrované vonné esence do koupelí nesmí přijít do styku s akrylátém. Pokud dojde při manipulaci nebo užívání k drobným povrchovým poškozením akrylátu (rýhy, škrábance), poškozená místa vybruste smirkovým papírem. Následně jemným smirkovým papírem (zrnatosti 800 a výše) odstraníte stopy po broušení. Vzniklé matné místo vyleštíte do původního lesku použitím leštidel a měkkého hadříku. Doporučujeme užití leštidel na karosérie automobilů nebo na kovy. Lepšího účinku leštění dosáhnete pomocí textilního kotouče nasazeném na vrtačce. Pokud dojde k hlubkovému poškození akrylátu (např. po pádu předmětu do vany), je nutno použít speciální akrylátový tmel. S opravou se můžete obrátit na nejbližší servisní středisko firmy ARTTEC (seznam je na záručním listě). Před každým zásahem do výrobku doporučujeme kontaktovat servisní středisko nebo výrobce. Při koupi výrobku si jej pečlivě překontrolujte!

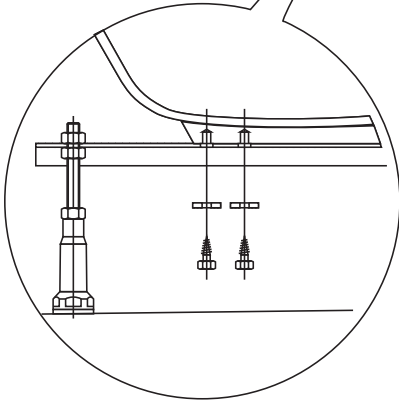
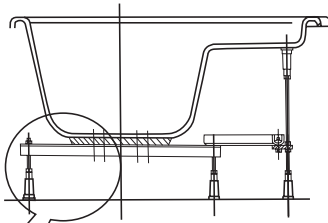
**Důležitá upozornění**

1. Ihned po převzetí výrobku zkontrolujte zda během transportu nedošlo k poškození obsahu a zda je výrobek kompletní.
2. Pokud zjistíte nedostatky obsažené v bodě 1, ihned kontaktujte nejlépe písemnou formou prodejce! Na pozdější reklamace nebude brán zřetel!!!
3. Jakákoliv reklamace vany musí být uplatněna před jejím osazením! U závad, které budou zjištěny po osazení a zabudování vany nemůže firma ARTTEC v žádném případě uhradit škody vzniklé následnými bouracími pracemi ani náklady vzniklé při osazení výrobku.

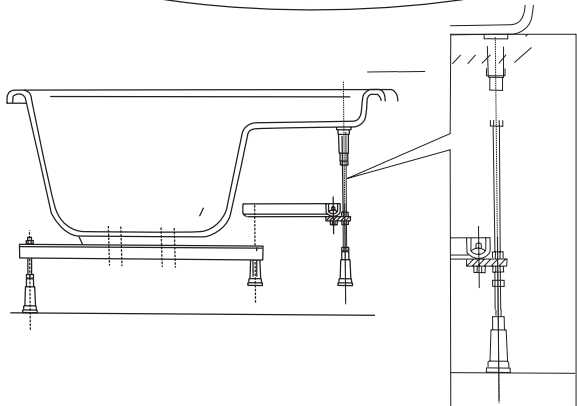
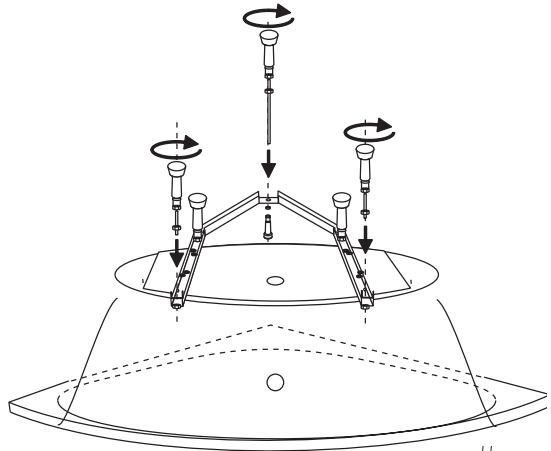
Tento montážní návod stanoví přesný způsob montáže plastových nožiček a úchytných prvků k vanám ARTTEC. Je platný pro všechny typy van obdélníkových i rohových. Nikdy neprovádějte instalaci způsobem pevného zazdění tj. lepení obkladů až po instalaci vany do připraveného prostoru. Vana musí být vyjímatelná směrem vzhůru.

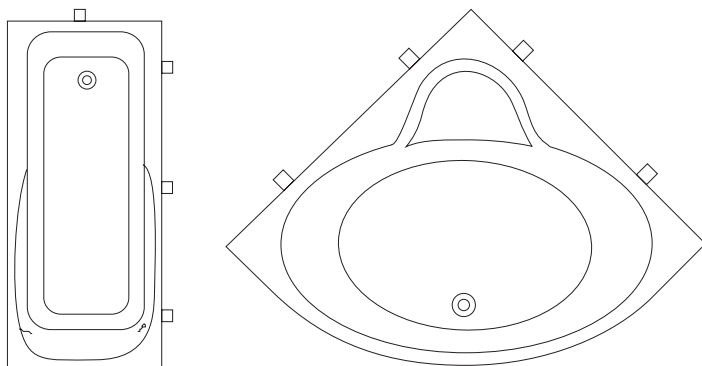
1. Vanu instalujte do předem stavebně připraveného prostoru. Podlahy musí být rovné opatřené dlažbou nebo vybetonované s připraveným odpadem a přívodem vody. Obklad proveďte minimálně 10 cm pod úroveň okraje vany. Prostor na obrázku slouží jako ilustrační pro další ukázkou montáže nožiček k vaně. Pokud nebude použit krycí panel, čelní obezdvíčku také dokončete před usazením vany.
2. Podle typu vany obsahuje potřebné montážní díly. Dodávané stavitelné nožičky nejsou samonosné, slouží pouze k usazení vany do roviny a nastavení její správné výšky.
3. Před začátkem montáže zkontrolujte úplnost montážní sady a výrobku. Výrobek je chráněn proti poškození kartonovým obalem a průhlednou fólií. Při montáži kartón nikdy nesnímejte, zabráníte tím poškození výrobku. Vanu opatřenou kartonovým obalem opatrně položte dnem vzhůru a proveďte rozměření rozteče plastových nožiček tak, aby byly rovnoměrně umístěny na výztužné spodní části vany. Rozteče doporučujeme 650 mm. Označte místa pro upevnění vrtů.
4. Na označených místech proveďte fixaci plastových mostů pomocí vrtů 5 x 16 mm. Zásadně používejte vrtů z montážní sady.



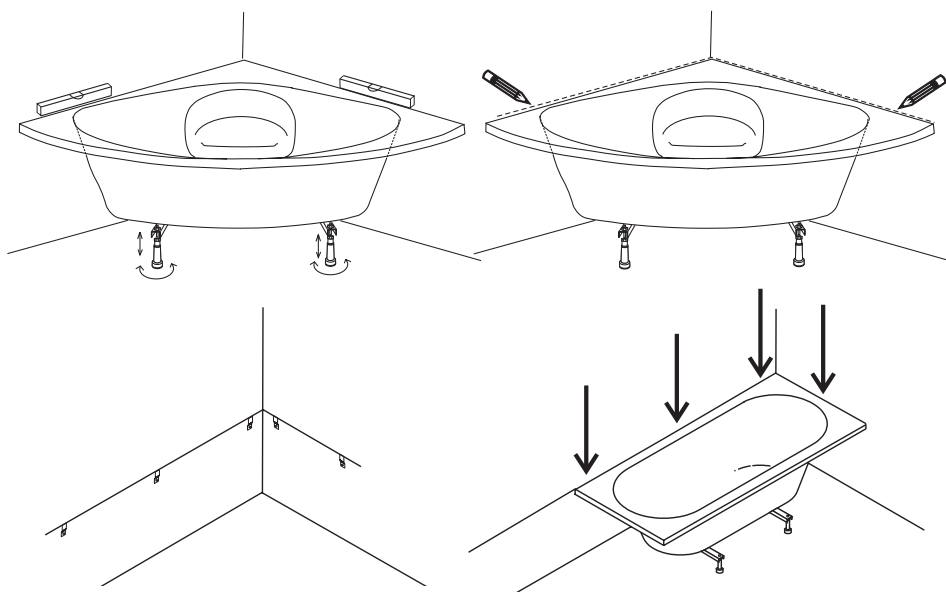


Na uchycené mosty našroubujte matice M12 a plastové koncovky - dle výšky krycího panelu použijte krátké nebo dlouhé plastové koncovky, které jsou součástí montážní sady. Výrobek je připraven ke konečné instalaci. Vanu otočte a sejměte ochranný kartonový obal. Krycí folii na výrobku nesnímejte. Vanu ustavte na požadovanou výšku a maticemi zakončujte plastové koncovky. Znovu přeměřte rovinnost výrobku.

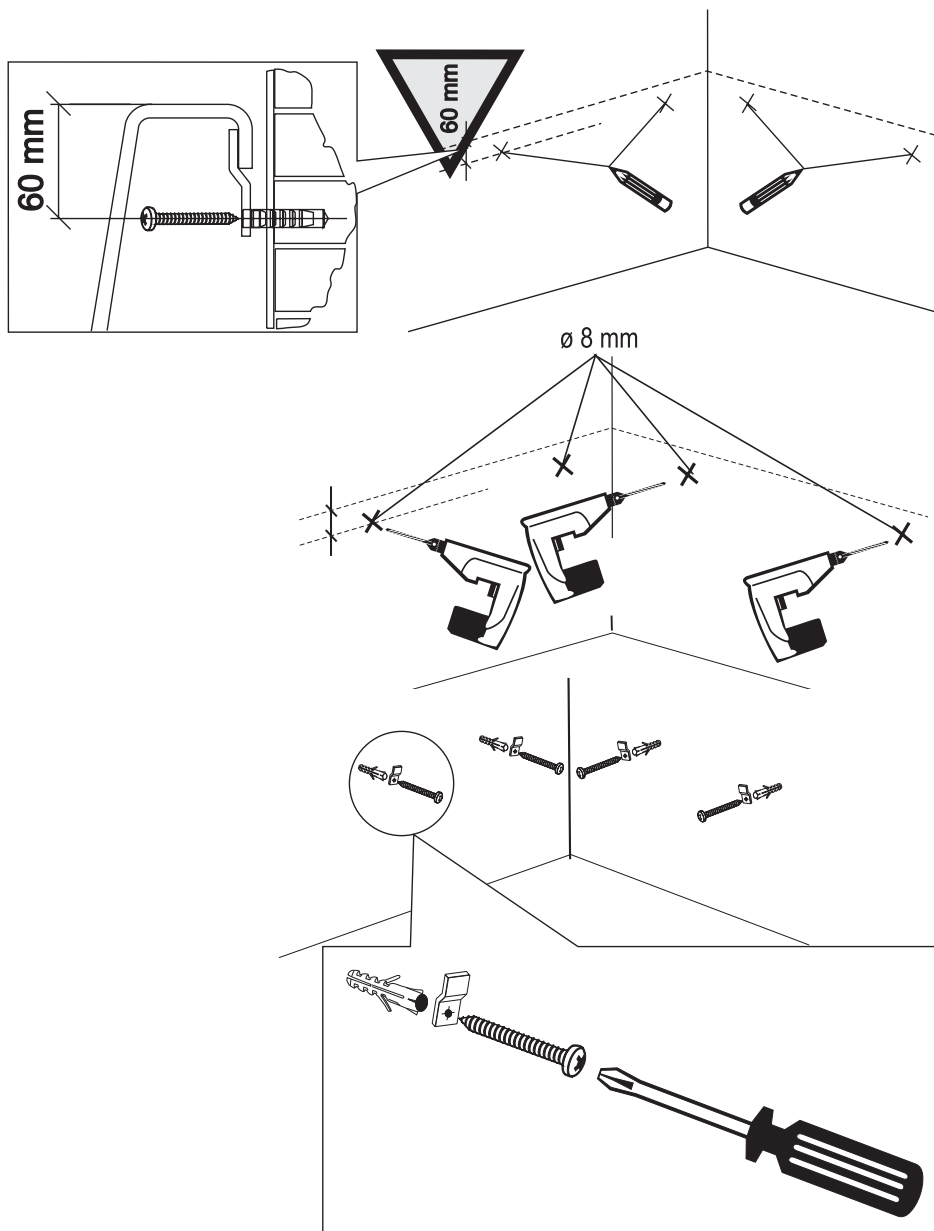




Umístění úchytek u jednotlivých druhů van

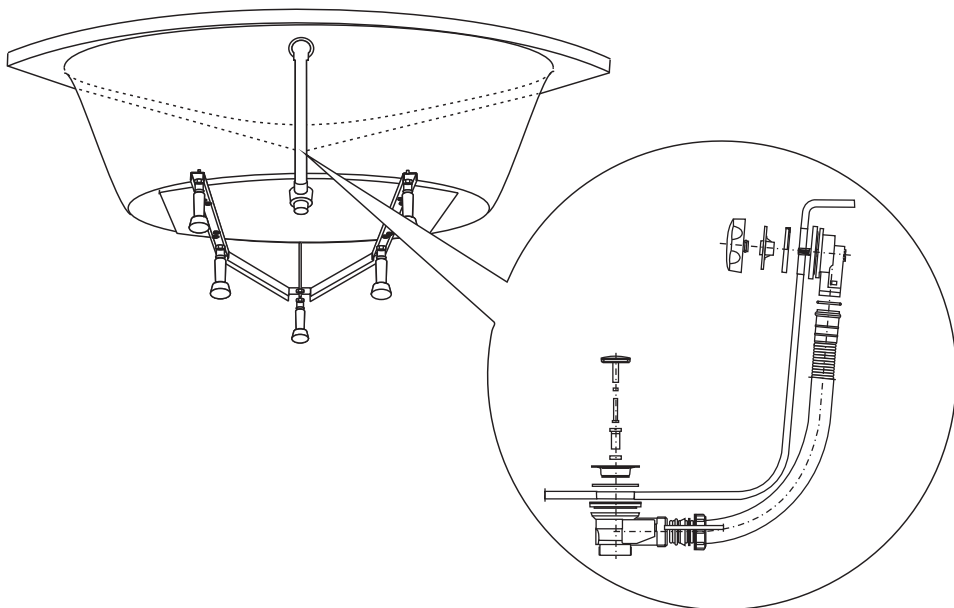


Na obkladu označte horní okraj vany. Zhruba 10cm od rohů a okraje vany vyznačte místa pro uchycení příchytek. Příchytky upevněte vrtvy 4x40 mm do hmoždinek, které jsou součástí montážní sady.

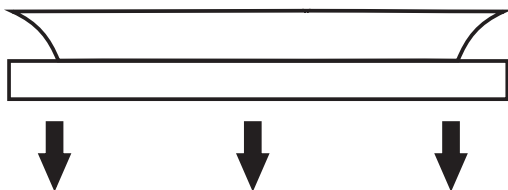


Dle náčrtu proveďte montáž úchytných prvků.

Mimo úchytných prvků doporučujeme použít pod okraj vany po celé délce úhelník nebo lištu, aby okraje vany ležely na těchto lištách a při zatížení okrajů nedocházelo k jejich průhybům. Do takto připraveného prostoru proveďte konečnou instalaci vany.

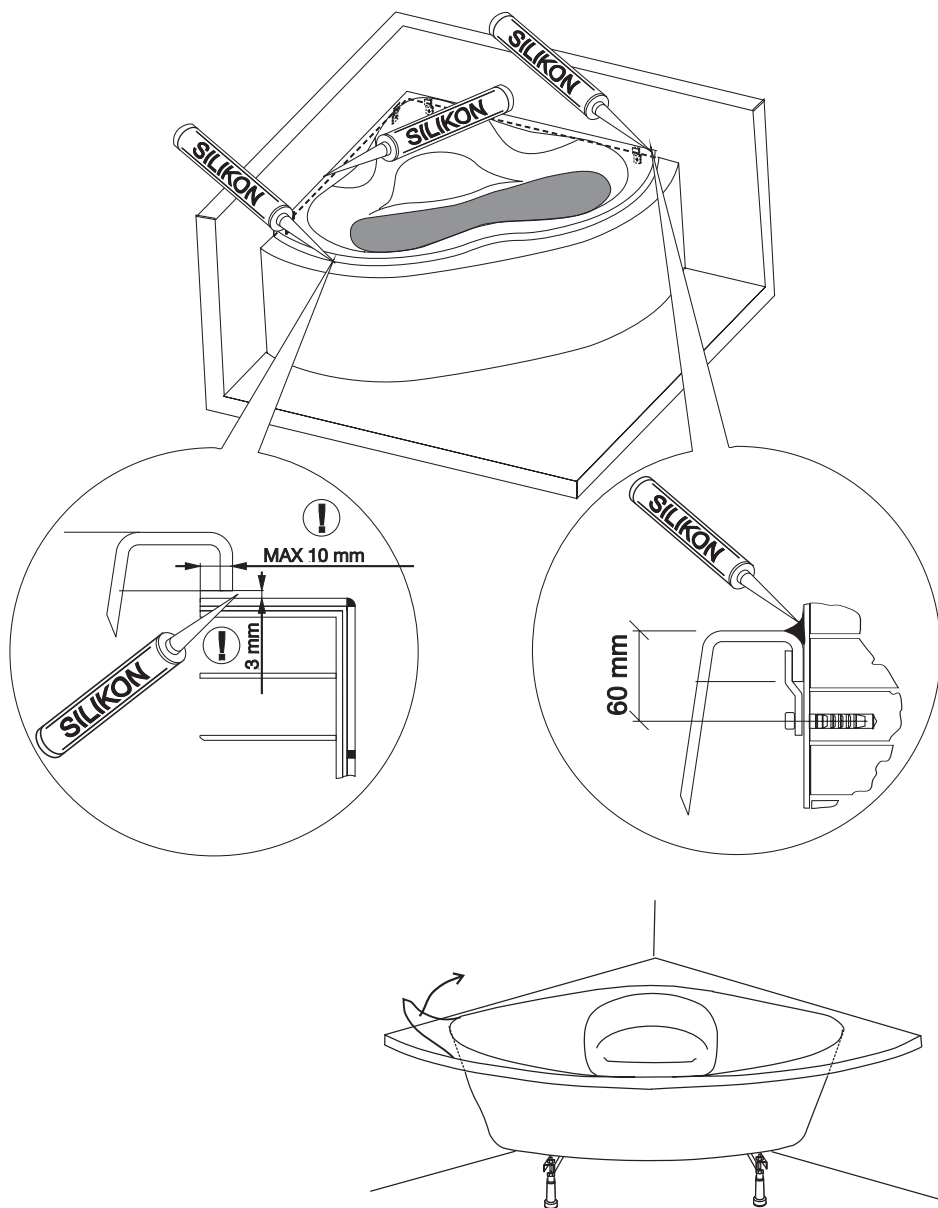


Dno vany je nutno podezdít a mezi zdícím materiálem a samotným dnem vany ponechejte cca 2 cm prostoru, který vyplňte polyuretanovou pěnou. U rohových van je nutno podezdít i sedací místo.



Před montáží odpadového kompletu je nezbytné osadit odtokový otvor pryžovým kroužkem, který je součástí montážní sady.

Do vany napustěte cca 100l vody, spáru mezi vanou a obkladem je nutno vyplnit silikonovým tmelem, případně ještě překrýt krycí lištou. Celou konstrukci nechejte 24 hodin vyschnout.



Na závěr odstraňte ochrannou fólii.

Záruční list - CZ

Vážení zákazníci, právě jste si zakoupili značkový výrobek se zárukou.
Plnou záruku v případě montáže autorizovanou firmou
nese firma ARTTEC s.r.o.

Vyplní prodejce:

Typ výrobku:		Faktura/prodejka č.:	
Datum výroby:		Výrobní číslo:	
Datum prodeje:			
Prodejce (název, telefon):	razítko + podpis		

Výrobce poskytuje na výrobek záruku podle zákonem stanovených podmínek. Záruka je platná pouze v případě řádně vyplněného listu a doložení dokladu o koupi výrobku. Záruční doba je 2 roky ode dne prodeje. Záruka zaniká nebyla-li uplatněna v záruční době.

Vyplní autorizovaná firma:

Majitel (jméno, adresa):	
Revizní zpráva č.:	
Autorizovaná firma:	dne: _____ razítko + podpis
Provedla osazení a oživení zařízení a obeznámila majitele se způsobem užívání výrobku	

V případě reklamace kontaktujte ihned reklamačního technika firmy ARTTEC a to v pracovních dnech od 8 do 16 hodin.

Doporučujeme osadit a oživit zařízení autorizovanou firmou s platným pověřením, vydaným společností ARTTEC s.r.o. Tetčice. Provádí se do prostoru se stavební připraveností specifikovanou v dokumentaci přiložené k zařízení na základě vyzvání majitelem zařízení.

Upozornění: Součástí prodejní maloobchodní ceny není částka za osazení a oživení zařízení!

Záruční podmínky pro zařízení ARTTEC s.r.o.

Záruka v smyslu Občanského zákoníku se vztahuje na možný výskyt skrytých vad. Záruku není možné uplatnit v případě neodborné montáže či nedodržení platných norem ČSN.

Doporučujeme osadit a oživit zařízení autorizovanou firmou s platným pověřením, vydaným společností ARTTEC s.r.o. Při každém jednání se servisním střediskem je nutné předložit záruční list, doklad o zakoupení a revizní zprávu. Záruku je možné uplatnit v záruční době v prodejně, kde jste si zařízení zakoupili. Záruka se uplatňuje předložením tohoto záručního listu.

Záruku nelze uplatnit zejména:

- v případě neodborné montáže, provedené osobou nebo firmou, která nebyla proškolená firmou ARTTEC, či při nedodržení platných norem ČSN
- na poškození způsobené uživatelem nesprávným užíváním, manipulací, nepřiměřeným násilím, dopravou nebo třetí osobou
- na vady způsobené poruchami v elektrické síti nebo v bytové instalaci, nevhodnými provozními podmínkami, nebo pokud byl u výrobku proveden neodborný zásah majitelem nebo jinou osobou
- pokud před uvedením zařízení do provozu nebyla vyhotovena revizní zpráva elektrorozvodu a přívodu k zařízení podle ČSN 331500 v návaznosti na ČSN 332000-6-061
- pokud je zařízení napevno spojené se stavbou a není možné ho vyjmout bez destruktivních činností. (Zařízení musí jít volně vyjmout.)
- pokud bude na výrobku použit jakýkoliv díl jiný než ten, který je dodáván dodavatelem

Vyplněný záruční list převzal dne:

Podpis, jméno:

ARTTEC s.r.o.
Rosická 358, CZ - 664 17 Tetčice
www.arttec.cz
info@arttec.cz

Sídlo firmy: tel.: +420 546 422 114, fax: +420 546 410 494

Reklamační technik: tel.: +420 546 434 586,

fax:+420 546 212 004, mob: +420 731 542 965, reklamacie@arttec.cz

SERVISNÍ STŘEDISKA:

ČESKÁ REPUBLIKA

KATO Servis s.r.o.

Pavel Král
K letišti 487
339 01 KLATOVY
Tel: 376 312 302
Mob: 775 736 100
katoservis@centrum.cz

JIRÍ ZDENĚK

Podkrušnohorská 866
436 01 LITVÍNOV
Tel: 476 112 274
Mob: 608 028 114
jirizdenek@seznam.cz

KOBOX montáže v.o.s

Cejl 76
602 00 Brno
Mob.: +420 733 709 333,
servis@montazeboxy.cz,

Koupelny HANDL

Pražská 148
261 01 Příbram II
Mob. 774 500 060
774 500 061
Thandl@centrum.cz

REVOS

28. října 217
CZ-709 00 Ostrava
Tel./Fax: +420 596 625 982
Mob.: +420 602 707 626
koupelna.revos@seznam.cz

MK koupelny - interiéry spol. s r.o.

Ing. Milan Krčmář
Panenská 619, 347 01 Tachov
Tel/fax: +420 373 721 313
Mob.: +420 605 233 983
www.mkkoupelny.cz
koupelna.revos@seznam.cz

SLOVENSKO

SAMITECH

Milan Šalagovič
Olšovany 38 (Košice - okolie)
Mob: 00421 908 365 968
milansalagovic@pobox.sk

ARTTEC s r. o.

Rosická 358
664 17 Tetčice

11

ČSN EN 14516+A1

dovozce:

ARTTEC s.r.o.

Sídlo firmy:
Rosická 358, CZ-664 17 Tetčice,
www.arttec.cz, info@arttec.cz

tel.: +420 546 422 114,
fax: +420 546 410 494

Reklamační technik:
tel.: +420 546 434 586,
mob: +420 731 542 965

Informace v tomto návodu jsou aktuální k datu tisku. Dovozce si vyhrazuje právo na změny technických specifikací výrobku. Tiskové chyby vyhrazeny.